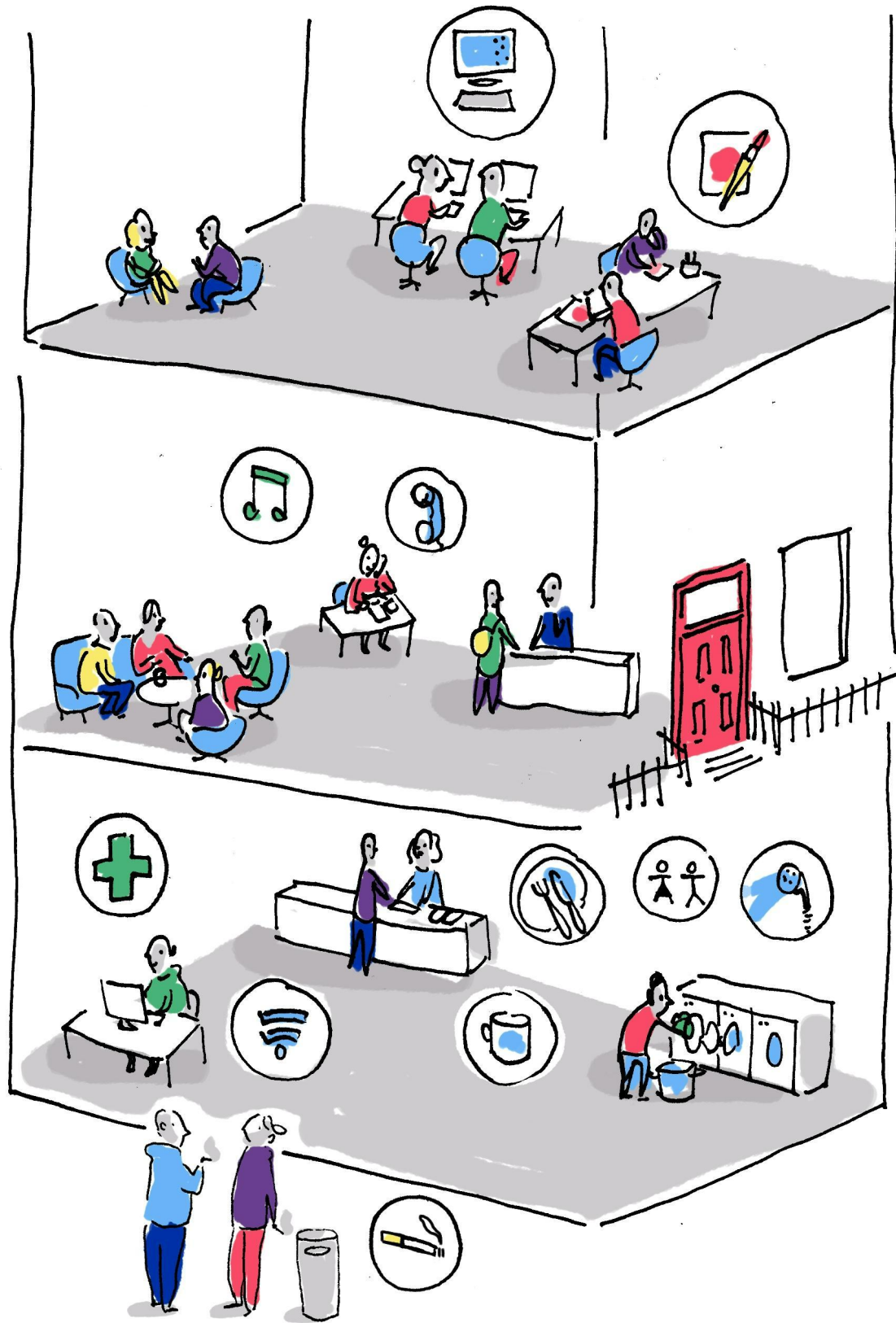


bine ați venit

Ghid servicii

Această broșură este valabilă și în alte limbi





Etaj 1

Oportunități, Hub-ul,
Camera de artă

Parter

Recepție și Informații, Telefoane, Activități,
Programări individuale

Subsol

Mâncare, Servicii NHS, Spălătorie, Toalete, Dușuri,
Calculatoare



Program

Luni 9am - 1.30pm

Joi 9am - 1.30pm

Marți 9am - 1.30pm

Vineri 9am - 1.30pm

Miercuri
Spațiu pt. femei – am Clinică – pm

Sâmbătă & Duminică închis

Centrul este deschis, de asemenea, între orele 1.30pm – 4:30pm
luni, marți, joi și vineri numai pentru programări.

Bine ați venit la The Connection at St Martin's

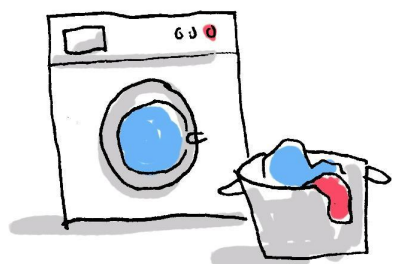
Oferim sprijin persoanelor fără adăpost din Londra.

Când veți veni aici, vă vom pune câteva întrebări de bază, pentru a ne asigura că vă putem ajuta. Vă vom oferi apoi o întâlnire de bun venit cu un membru al personalului care vă va cere mai multe detalii și vă va sfătui cu privire la pașii următori. În această etapă, este posibil să vă sugerăm și alte locuri la care ați putea apela pentru sprijin, în cazul în care considerăm că ar fi mai în măsură să vă ajute. Orice s-ar întâmpla, ne propunem să vă oferim un spațiu sigur și primitiv și suntem aici pentru a vă ajuta.

Informații despre servicii

Ore mese și băuturi

Mâncarea caldă se servește de la 10:00 la 13:30 luni, marți, joi și vineri



Spălătorie

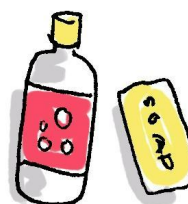
De la 9am luni, marți, joi și vineri

- 12 spații disponibile în fiecare zi
- 1 utilizare de persoană, în fiecare săptămână

Dușuri

Pot fi folosite gratuit în intervale de 15 minute, de la 9am, luni, marți, joi și vineri

- Vă rugăm să cereți, dacă doriți, produse de toaletă gratuite, prosoape sau halate.



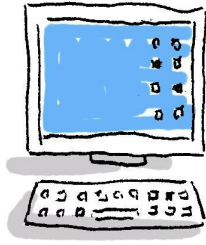
MIERCUREA

Grup femei 9.15am la 2pm

- Mic dejun
- Dușuri
- Spălătorie
- Grupuri și activități

KClinică (numai cu programare) 2pm la 5pm



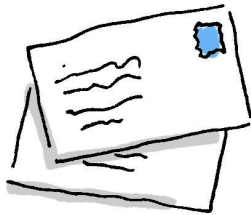


Calculatoare (subsol)

Pot fi folosite gratuit în intervale de 30 min.

Telefoane (parter)

Pot fi folosite gratuit de oricine (doar pentru apeluri importante)



Poștă

Dacă nu aveți o adresă, puteți primi corespondență aici. Vă rugăm să ridicați corespondența de la recepție. Vom returna expeditorului scrisorile necolectate după 1 lună.



Servicii medicale NHS:

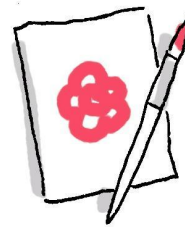
Marti și Vineri dimineța



Stomatolog NHS:

Lunar (verificați afișele)

Grupuri și activități: de luni până vineri



Tuns: lunar:

(întrebați personalul)

Vă rugăm să discutați cu personalul dacă doriți mai multe informații despre oricare dintre aceste servicii

Câteva reguli de bază

Adresăm rugămintea tuturor celor din clădire să fie prietenoși și respectuoși unul cu celălalt. Acest lucru este valabil pentru întregul personal, pentru voluntari și clienți.

Aceste reguli au fost implementate pentru siguranța tuturor. Vă rugăm să vorbiți cu un membru al personalului dacă aveți întrebări sau nelămuriri cu privire la reguli sau siguranța dvs. sau dacă doriți să consultați Politica noastră privind un mediu sigur.

Protejarea siguranței tuturor

Nu permitem utilizarea unui limbaj sau comportament discriminatoriu și/sau amenințător. Dacă simțim că aveți un comportament perturbator, lipsit de respect sau care amenință siguranța altora, vi se poate cere să părăsiți clădirea și să vă întoarceți în altă zi. Vi se va oferi o întâlnire cu personalul pentru a discuta cum ne putem asigura că acest lucru nu se va întâmpla din nou.



Droguri, alcool și țigări

Nu permitem drogurile, alcoolul sau fumatul (inclusiv țigări electronice) în clădire.

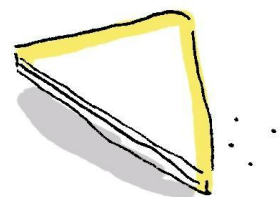
Dacă aveți droguri asupra dvs, vă vom cere să le aruncați. Alcoolul trebuie lăsat la recepție și poate fi ridicat la plecare.

Există o zonă exterioară pentru fumat, la subsol.

Vi se va cere să plecați dacă consumați droguri, alcool sau țigări în clădire. Vă rugăm să întrebați un membru al personalului dacă doriți să consultați politica privind abuzul de substanțe.

Mâncare și băutură

Mâncarea și băutura sunt gratuite pentru utilizatorii serviciului. Vă rugăm să nu luați băuturi calde sau mâncare afară, deoarece nu avem autorizație de take-away.



Haine, șosete și lenjerie

Avem câteva donații, cum ar fi îmbrăcăminte, șosete și lenjerie intimă pe care le putem oferi în caz de urgență. Vă rugăm să discutați cu asistentul de caz, dacă aveți nevoie de oricare dintre produsele de mai sus.



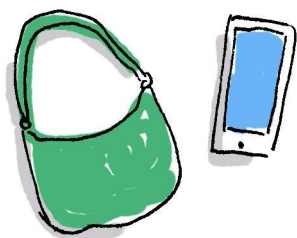
Dușuri și halate de baie

Dușurile pot fi folosite gratuit de toată lumea. Vă rugăm să fiți atenți la celelalte persoane care folosesc spațiul.

Halatele de baie pot fi purtate doar la subsol.

Depozitare

Avem câteva dulapuri în clădire. Din păcate, nu putem oferi spațiu de stocare tuturor clienților. Vă rugăm să vorbiți cu asistentul dvs. de caz, dacă doriți acces la unul dintre dulapurile noastre.

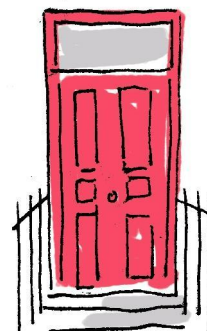


Bunuri personale

Vă rugăm să păstrați mereu bunurile personale cu dvs. (genți/ telefoane etc.). Din păcate, lucrurile pot dispărea și nu putem fi atenți la bunurile tuturor. Nu ne putem asuma responsabilitatea pentru bunurile lăsate nepravegheate.

În afara clădirii

Solicităm tuturor să trateze zonele înconjurătoare cu același respect ca și dotările din interiorul clădirii. Regulile de mai sus se aplică atât în interiorul, cât și în exteriorul clădirii.



Proceduri standardizate privind relațiile cu clienții

La The Connection, noi:

- Îi tratăm pe toți așa cum ne place nouă să fim tratați
- Ascultăm ce aveți de spus și vă oferim cele mai bune sfaturi posibile
- Facem tot posibilul să vă sprijinim pentru a vă atinge obiectivele
- Vom fi sinceri. Vom explica atunci când există limite la ceea ce putem face

În schimb, ne-am dori ca dvs.:

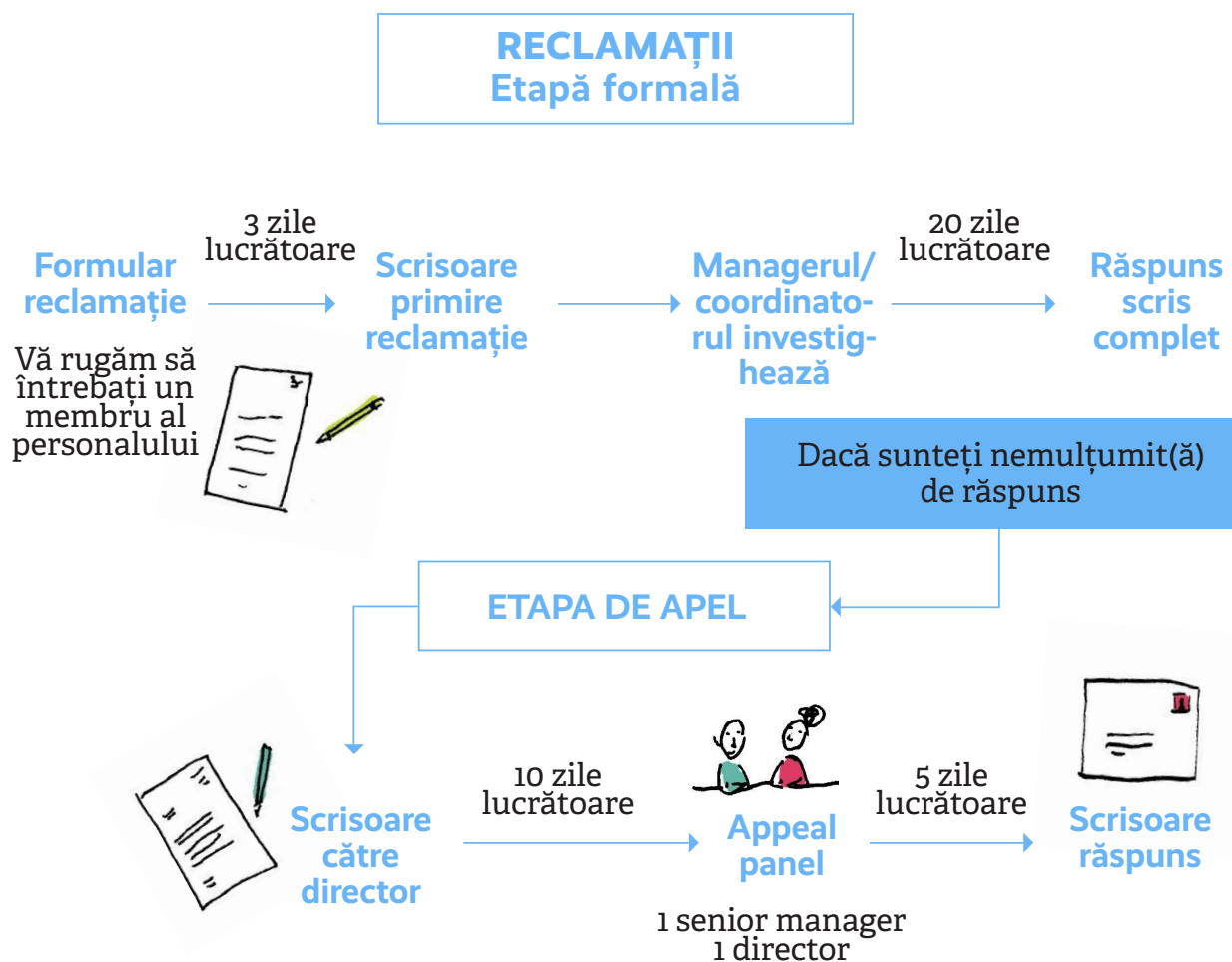
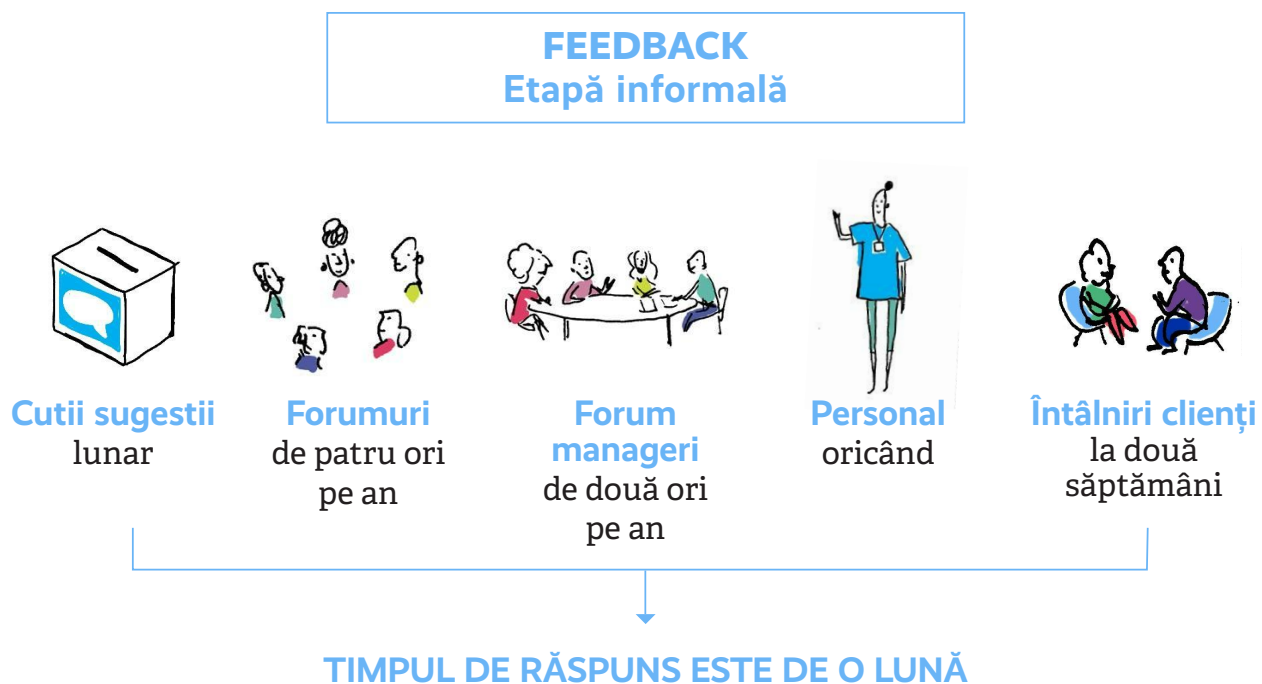
- Să-i tratați pe ceilalți așa cum v-ar plăcea să fiți tratat
- Să ne ajutați să vă ajutăm să vă atingeți obiectivele
- Să înțelegeți că puterile noastre au anumite limite
- Să ne spuneți dacă sunteți nemulțumiți de serviciile noastre

Cum să dați feedback

Există mai multe moduri de a ne trimite feedback cu privire la serviciul nostru:

- 1 Vorbiți cu un membru al personalului
- 2 Scrieți o notă și puneți-o într-una dintre căsuțele noastre de sugestii
- 3 Solicitați unui membru al personalului broșura noastră privind reclamațiile. Vor fi bucuroși să vă ajute!

Feedback și reclamații





Program

Luni 9am - 1.30pm

Joi 9am - 1.30pm

Marți 9am - 1.30pm

Vineri 9am - 1.30pm

Miercuri
Spațiu pt. femei – am Clinică – pm

Sâmbătă & Duminică închis

Centrul este deschis, de asemenea, între orele 1.30pm – 4:30pm
luni, marți, joi și vineri numai pentru programări.

The Connection

12 Adelaide Street, London WC2N 4HW

020 7766 5550

www.connection-at-stmartins.org.uk

Email: services@cstm.org.uk

Ultima reactualizare Ianuarie 2024

